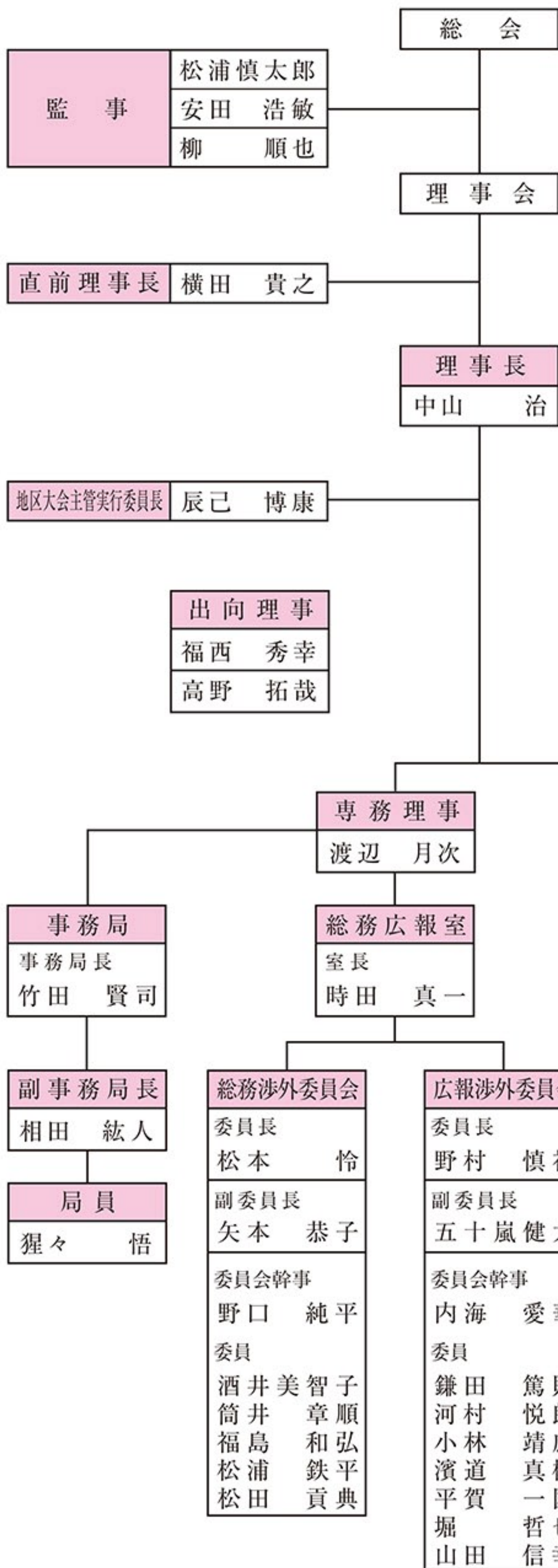


2016年度 一般社団法人 函館青年会議所 組織図



公益社団法人日本青年会議所 出向者		
世界に貢献する日本創造会議		堀田 剛史
公益社団法人日本青年会議所 北海道地区協議会 出向者		
道南エリア担当副会長		横田 貴之
地域連携創造室 室長		福西 秀幸
JCのファンづくり委員会 委員長		高野 拓哉
JCのファンづくり委員会 幹事		鎌鹿 玄介
総務運営委員会 副委員長		松本 怜
総務運営委員会 幹事		相田 紘人
財政特別委員会 委員		五十嵐 慎悟
良循環地域創造委員会 委員		五十嵐 健太
良循環地域創造委員会 委員		岡本 壮一郎
良循環地域創造委員会 委員		中浜 昭二
良循環地域創造委員会 委員		宮田 和希
和の心推進委員会 委員		本間 税
和の心推進委員会 委員		伊東 誠
和の心推進委員会 委員		堀 哲也
JCのファンづくり委員会 委員		嶋村 崇
JCのファンづくり委員会 委員		平賀 一匡
道南エリア運営会議 幹事		竹田 賢司
道南エリア運営会議 議員		柳 順也
道南エリア運営会議 議員		二本柳匡沙子
道南エリア運営会議 議員		吉田 誠
道南エリア運営会議 議員		安田 浩敏
全国城下町青年会議所連絡協議会		
監事		柳 順也

道南エリアアカデミー研修熟出向者	
熟生	内海 愛華
熟生	川端 康寛
熟生	島津 悠
熟生	菅原さつき
熟生	筒井 章順
熟生	野口 純平
熟生	平賀 一匡
熟生	福原 祐介
熟生	堀 哲也
熟生	松浦 鉄平
熟生	三上 隆広
熟生	宮田 和希
熟生	山内 裕之
熟生	山下 拓郎
熟生	湯田 真実
熟生	百合 拡泰